

Le aree di sviluppo della raccolta differenziata di carta e cartone

Una leva per uscire dalle emergenze

Modello di analisi del consumo, della disponibilità e della raccolta di carta e cartone in Italia

Dott. Claudio Francia

Studio AEW per  **comieco**
Consorzio Nazionale Recupero e Riciclo degli Imballaggi a base Cellulosica

XVII Rapporto sulla Raccolta Differenziata di Carta e Cartone
Roma, 18 luglio 2012



Il modello analizza, a livello di analisi integrata e per provincia

- il consumo di prodotti
- la disponibilità di materiale post-utilizzo
- il livello complessivo delle raccolte differenziate su vari canali
 - *raccolta differenziata comunale*
 - *raccolte di rifiuti speciali presso uffici, commercio e industria*
 - *sfridi di produzione e rese giornali*

con riferimento alle seguenti tipologie di materiale celluloso

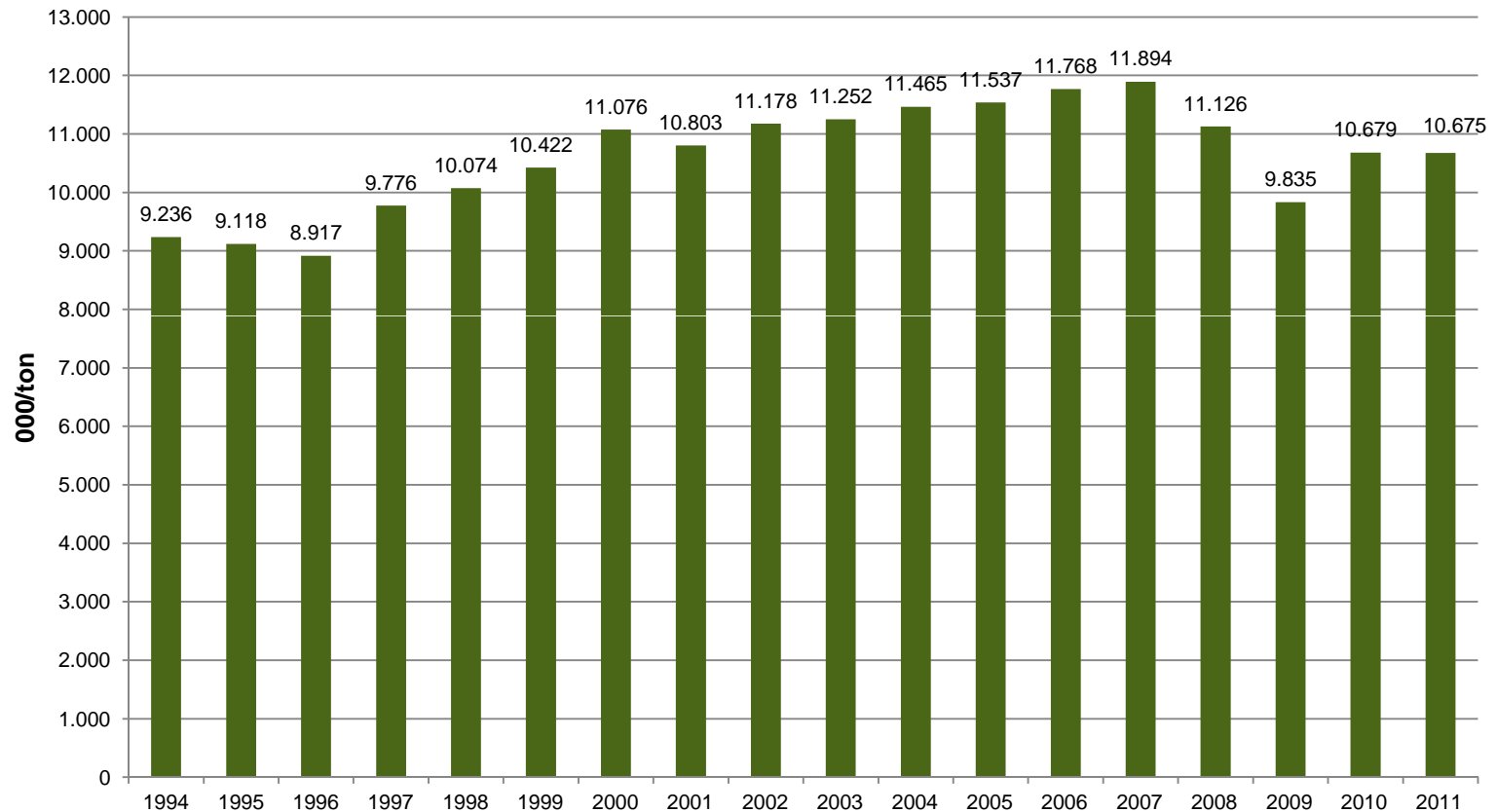
- carta per usi igienici, domestici e sanitari
- carta e cartone per imballaggio
- carta per usi grafici e giornali
- altre carte e cartoni

tale distribuzione è valutata congiuntamente a

- Export netto di macero**
- Utilizzo di carta da macero nell'industria cartaria**

La produzione e il consumo di carta e cartone si stabilizzano negli ultimi anni dopo aver vissuto una crescita progressiva dal 1997 al 2007 e una contrazione nel biennio successivo

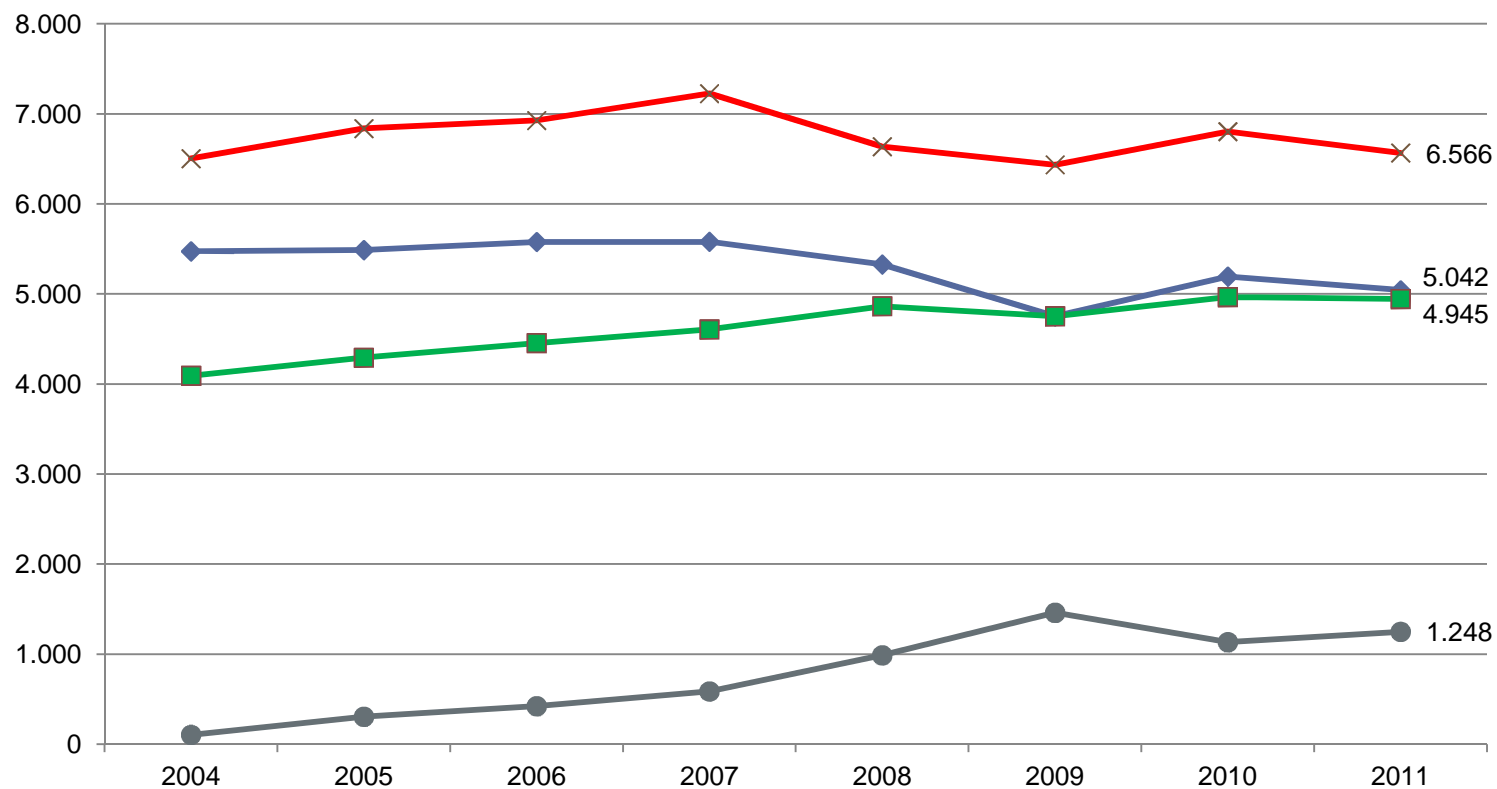
consumo apparente di carta e cartone - serie storica



Emerge che

- l'**utilizzo** dei prodotti cartacei trasformati tende a **diminuire** negli ultimi anni
- di conseguenza anche la **disponibilità** complessiva tende a **diminuire**
- La **carta ed il cartone recuperati** nel 2011 per la prima volta sono **diminuiti**
(erano in continua crescita dal 2004)
- Il **macero utilizzato** nella produzione italiana tende a **diminuire** negli ultimi anni
- **Cresce** nettamente l'**esportazione** di carta da macero
1,7 milioni di tonnellate nel 2011
(a metà degli anni '90 l'import era di circa 1,5 milioni di tonnellate l'anno)

Flussi della carta da macero

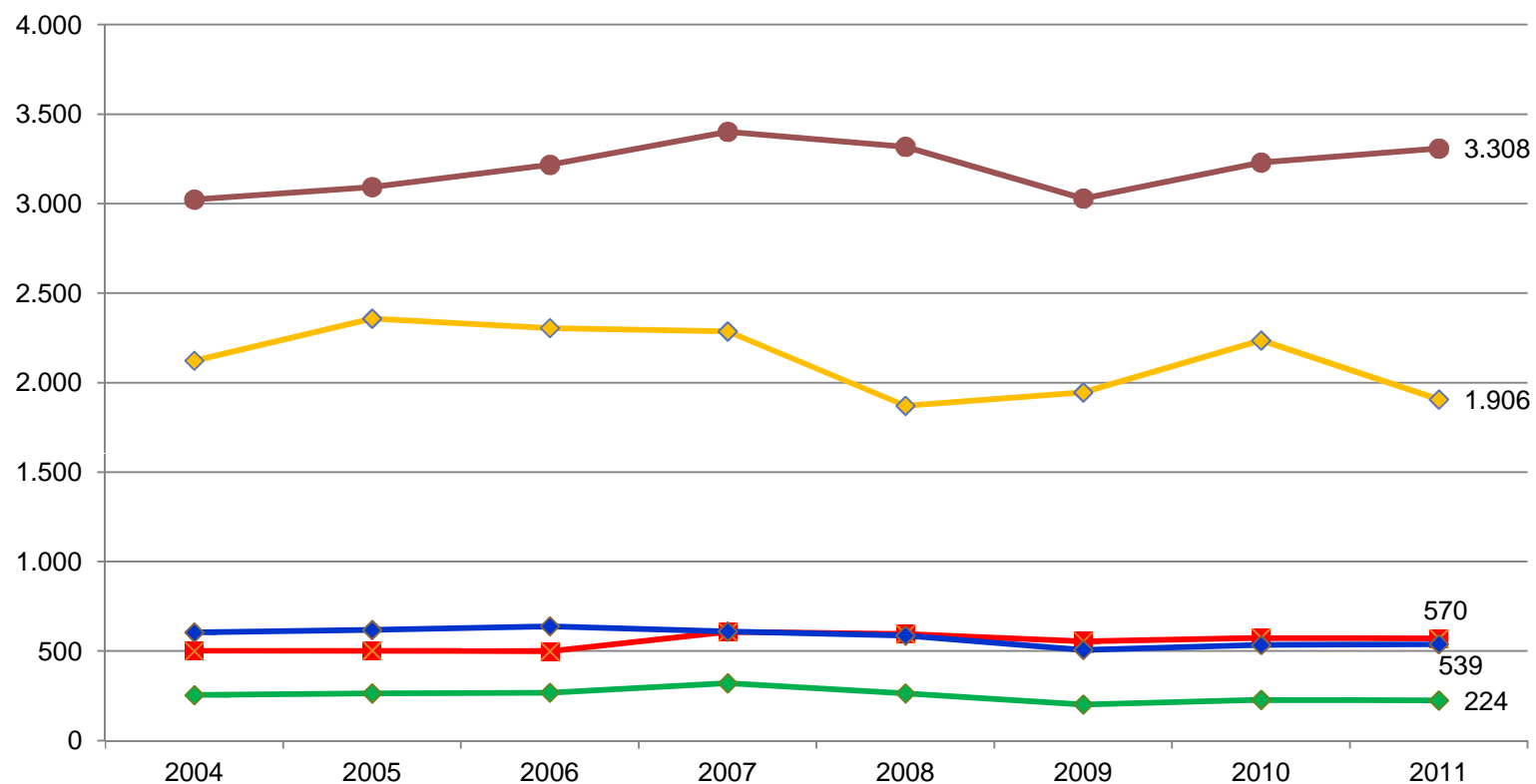


- ◆ Utilizzo di carta da macero nell'industria cartaria
- Macero recuperato
- × Macero disponibile
- Export netto di macero

La disponibilità di carta e cartone per la raccolta varia per le diverse categorie di materiale cellulosico

- Si **incrementa** nel tempo la disponibilità di imballaggi di carta e cartone; **aumenta** anche la raccolta di imballaggi.
- E' **diminuita** la disponibilità e la raccolta di carta non imballaggio, in particolare carta grafica e giornali.

Disponibilità di carta e cartone per la raccolta, per categoria di materiale cellulosico

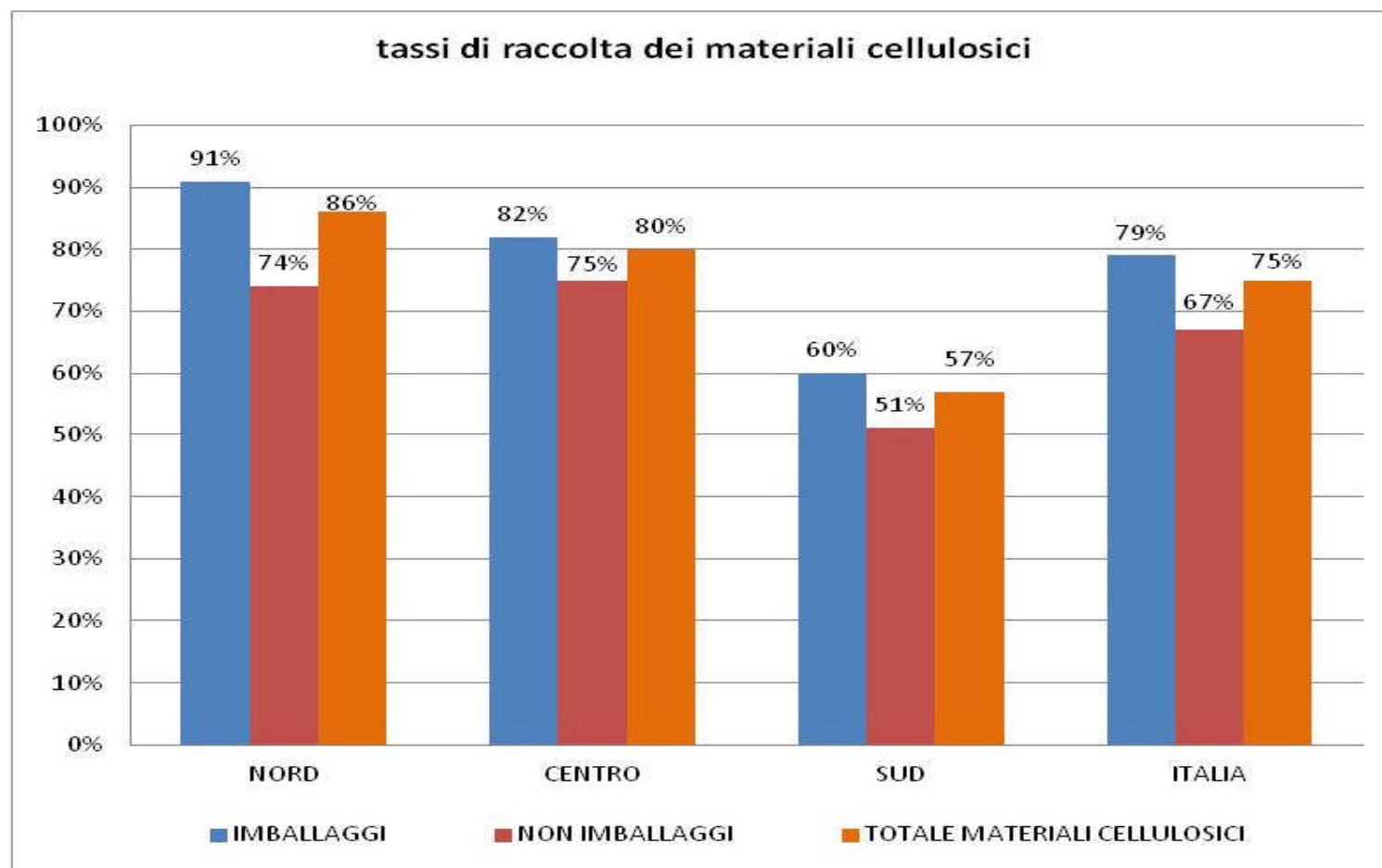


- ◇— Carta per usi grafici (compresa carta da giornale)
- Carta e cartone per ondulato
- Cartoncino per astucci
- ◇— Altre carte per imballo
- ◇— Altre carte e cartoni

Bilancio della raccolta di carta e cartone rispetto alla disponibilità

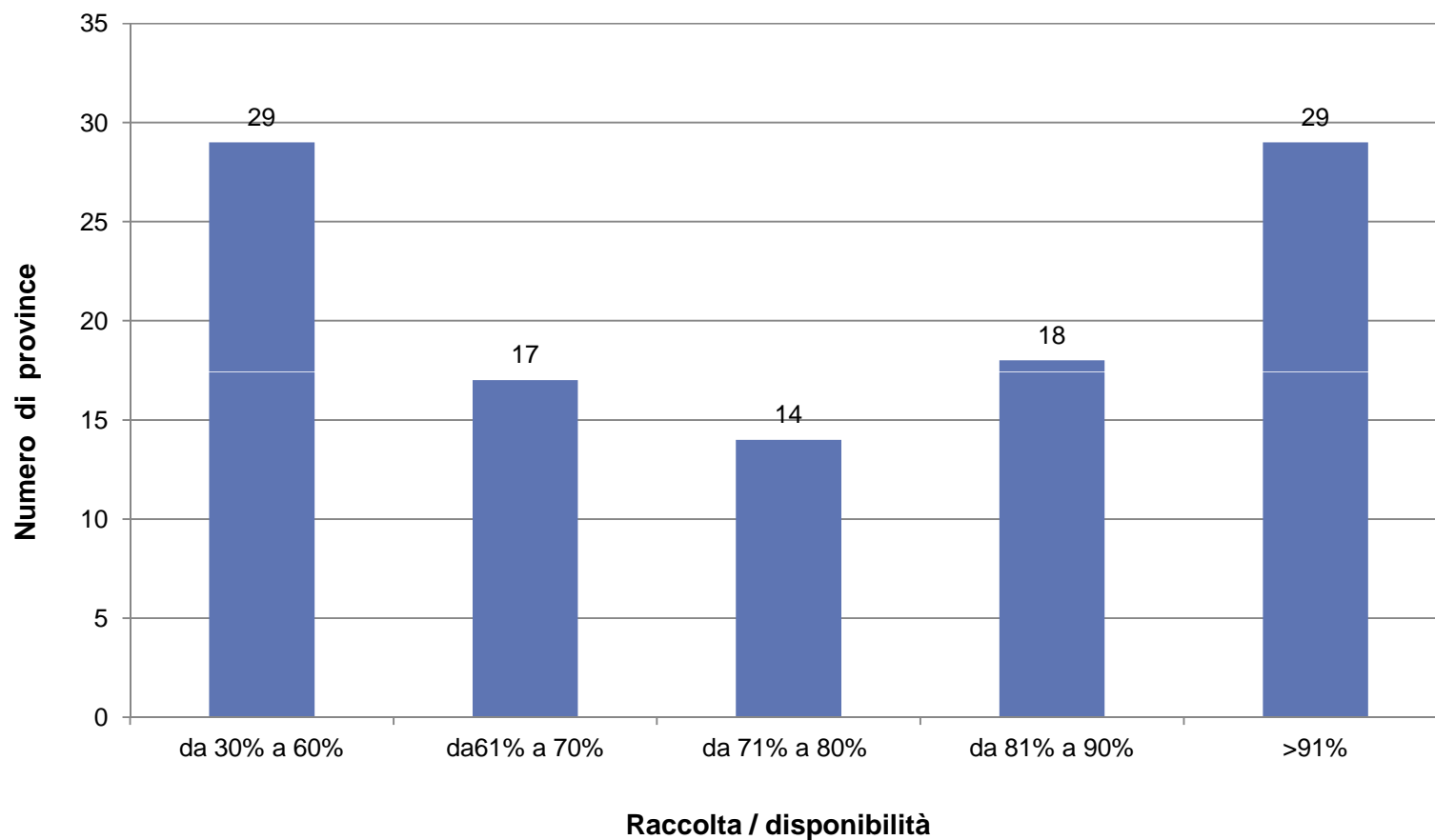
- L'insieme delle raccolte di carta e cartone è un sistema maturo che tende a stabilizzarsi.
- Nel 2011 per la prima volta la raccolta complessiva (RD comunale e raccolte da commercio, uffici e industria) non è cresciuta.
- Lo stato della raccolta è diverso se analizzato sulle macro-aree geografiche
 - al nord la raccolta si sta stabilizzando
 - parte del centro (Lazio) e sud hanno margini di crescita della raccolta complessiva

Confronto dei tassi di raccolta su disponibilità di carta e cartone per macroarea Anno 2011



Rapporto tra raccolta e disponibilità di carta e cartone

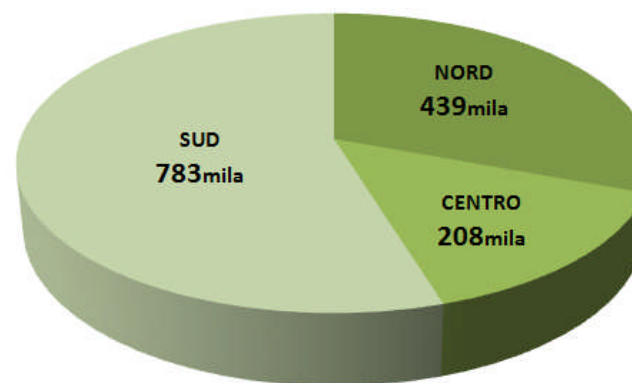
Distribuzione per fasce delle province



Potenziale di incremento della raccolta

- In Italia il rapporto tra raccolta e disponibilità totale di carta e cartone è valutato nella misura del **75%**
- Nell'ipotesi di conseguire un tasso di raccolta pari al **90%** della carta e cartone disponibile nelle province in cui questo ancora non avviene si potrebbe conseguire un incremento di raccolta, rispetto all'attuale situazione, di circa **1,4 milioni di tonnellate** così distribuite

- Nord 439mila ton
- Centro 208mila ton
- Sud 783mila ton



La crescita della raccolta

Aree di maggior potenziale sviluppo

Tre regioni, **Sicilia, Campania e Lazio**, hanno un potenziale di ulteriore raccolta valutato in 637mila tonnellate di carta e cartone, che rappresenta quasi il 45% del potenziale di raccolta ottenibile in Italia

In particolare le **aree metropolitane** di

- **Roma** potenziale di crescita oltre **120 mila ton**
- **Napoli** potenziale di crescita oltre **90 mila ton**
- **Palermo** potenziale di crescita oltre **60 mila ton**

Area Metropolitana	Raccolta di carta e cartone			Disponibilità			Ipotesi raccolta 90% del disponibile	margine di crescita fino al 90% del disponibile
	in convenzione	indipendente	TOTALE	Imballaggio	NON imballaggio	TOTALE		
Roma	108.192	175.152	283.344	308.301	147.422	455.723	410.151	126.807
Napoli	84.608	109.658	194.266	211.640	107.243	318.883	286.995	92.729
Palermo	14.197	37.598	51.795	87.209	43.641	130.850	117.765	65.970

I maggiori spazi di crescita della raccolta sono:

- nel canale domestico e uffici;
- con materiali cartacei in prevalenza non imballaggio.

Riassumendo...

La crescita della raccolta. Dinamiche d'insieme

- Il sistema di riciclo della carta e cartone è cresciuto costantemente in questi anni.
- Si è stabilizzato un sistema che negli anni '90 aveva un andamento ciclico, con periodiche crisi di mercato, tali da impedire una progressiva crescita e il consolidamento dei circuiti di raccolta, in particolare comunale.
- Il riciclo complessivo di carta e cartone da
 - raccolta differenziata comunale
 - raccolta da commercio e industria
 - sfridi di produzione e rese di giornali

ha superato le 6,5 milioni di tonnellate.

Di queste quasi 1,5 milioni di tonnellate sono destinate all'export.

Riassumendo...

La crescita della raccolta. Dinamiche d'insieme

- Il settore cartario italiano riutilizza oltre 5 milioni di tonnellate di carta e cartone recuperato e ha coperto completamente la propria capacità di riciclaggio.
- Il sistema del recupero si è sviluppato in tutto il territorio nazionale, con differenze tra aree più avanzate e aree più arretrate.
- Al Nord il sistema è maturo e tende a stabilizzarsi.
- Al Centro (Lazio) e al Sud la raccolta ha invece ancora ampi spazi per crescere, in particolare nelle aree metropolitane (Roma, Napoli, Palermo).